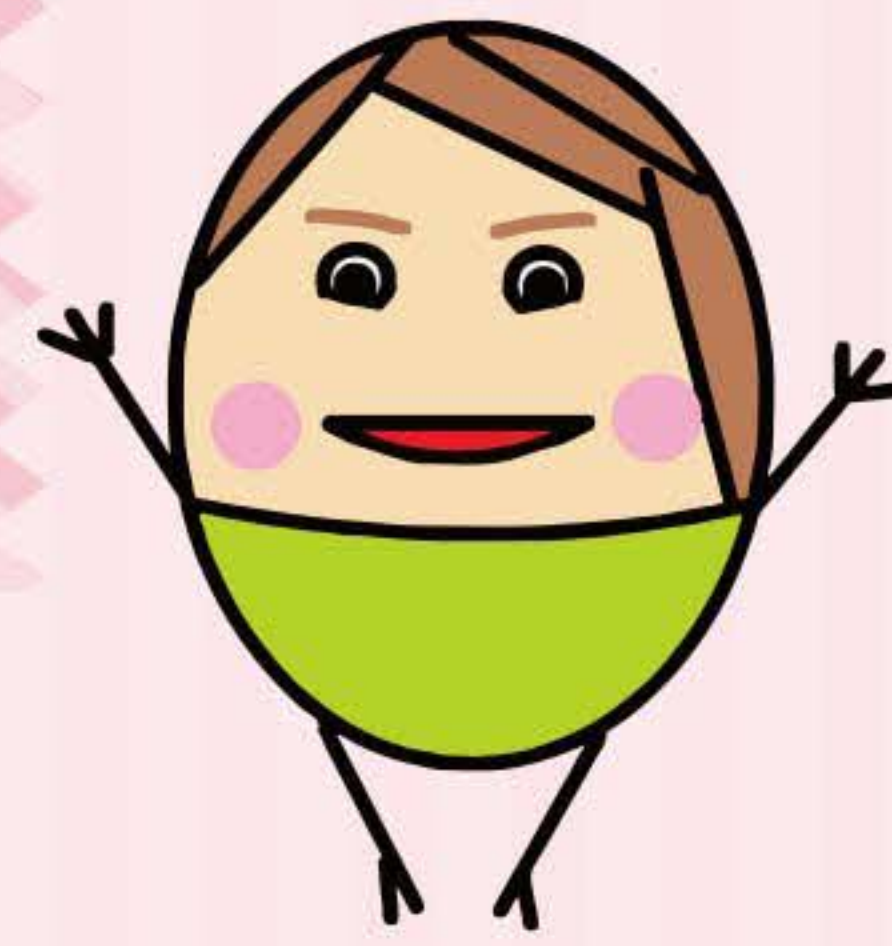


# ピーなっつ通信

みなさん

Vol.06



こんにちは！  
女子改通信第6弾は  
グリーンが担当します☆  
今回のテーマは  
「アイソフィックス」

## 「ISOFIX (アイソフィックス)」をご存知ですか？

ISOFIXとは、チャイルドシートの最新の取付方式のことです。  
シートベルトを使用しない、今後主流となる方式です。  
ママでも取付がとても簡単で、高い安全性があるのです！！

まずは、チャイルドシートの知識について簡単にご案内します。チャイルドシートの使用の義務づけは、6歳未満の幼児を対象としています。車両のシートベルトは身長140cm以上の体型に対して有効な働きをするため、身体の小さい子供にはチャイルドシートやジュニアシートを使うようにしましょう。

子供用のカーシートを総称して「チャイルドシート」と呼びますが、大きく3つに分けられます。

<新生児・乳児用ベビーシート>

新生児からおよそ生後9ヶ月頃まで (体重0～9kg)

<幼児用チャイルドシート>

およそ生後9ヶ月頃から4歳頃まで (体重9～18kg)

<学童用ジュニアシート>

およそ3～4歳から6～7歳頃まで (体重15～25kg)

実は、シートベルトによる固定方式のチャイルドシートユーザーの約55%に取り付けのミスがあると言われています。そこで、簡単かつ安全性の高いISOFIXをおすすめいたします。



チャイルドシートの  
コネクタ部

インジケータの  
色で取付確認



クルマの金具

簡単 確実

チャイルドシートのコネクタ部とクルマの固定金具を連結するだけで取付完了です♪  
チャイルドシートを自動車そのものに連結するため、万が一の衝撃も軽減することができます。



多くのクルマに ISOFIX 金具が  
装備されています。

※車の座席 (主に2列目)

※ISOFIXは2012年7月以降製造の車へ  
装備が義務付けられています。



正しくチャイルドシートを取り付けて、安全で快適なカーライフをお過ごしください\*