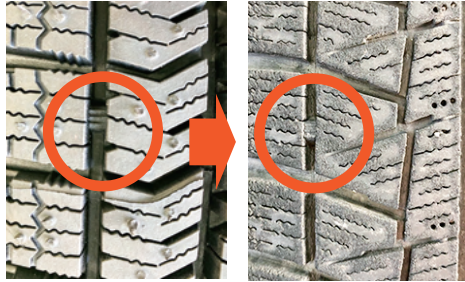


## ● スタッドレスタイヤの寿命



新しいタイヤ

古いタイヤ

○で囲った部分がプラットフォームです。

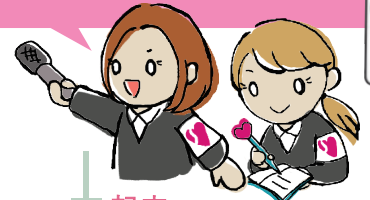
スタッドレスタイヤは新品時から 50% 摩耗すると、氷雪路で滑りにくくする性能が大きく低下してしまいます。この50%の摩耗を知らせるのがプラットフォームという突起です。この突起の高さがブロックに近づいたら、寿命です。

また、新品から3~4年経過したタイヤも寿命です。ゴムが硬くなってしまったら、スタッドレスタイヤとして十分な効果は得られなくなります。タイヤは命を乗せるもの。あなたのクルマは大丈夫ですか？お近くのスズキアリーナ店にご相談ください。

## キキコミ

# ジェンヌ隊!!

岐阜スズキのプロフェッショナルなあなたの素顔に迫ります!



清流ジェンヌ

Q. セニアカー販売の担当エリアを教えてください。

A. 岐阜市、西濃、中濃、郡上、下呂、飛騨と広範囲です!

Q. 仕事での必須アイテムは?

A. 方向音痴なのでナビは必需品です。

Q. 休日の過ごし方は?

A. 担当エリアで得た情報を基に、紅葉が素敵な場所へ親を連れて行ったりします。

Q. 坂井田さんのSDGs活動は?



A. セニアカーを必要とする方に一台でも多くお届けすることです。

坂井田 太郎さん、ありがとうございました!  
営業職・整備職の正社員募集中!!  
新卒・中途採用を積極的に行っています。  
お気軽にお問合せください。

【お問い合わせ先】

岐阜スズキ販売 採用担当 浅野・漆原  
TEL 058-264-8131  
MAIL gs-jinji@gifu-s.sdr.suzuki

セニアカーの  
ベテラン営業です!



南営業所 特販部  
坂井田 太郎さん



Q & A



私の24時間

- 6:00 起床
- 6:30 朝食  
朝はパン派です。
- 8:30 出社
- 9:00 外回りへ出発  
10件程販売店様やお客様宅を訪問します。  
セニアカーの納車や試乗の業務、  
1カ月無料点検など。
- 17:00 帰社  
納車準備や書類整理をします。
- 17:40 退勤
- 19:00 夕食  
夕食後は料理動画を見て過ごします。  
たまに母のケーキ作りを手伝うことも。
- 21:00 入浴  
入浴後も動画を見て過ごします。  
犬の動画で癒されます!
- 23:00 就寝

**SUZUKI** 岐阜スズキ販売



AED 設置店舗

全店舗に AED を設置しています

ホームページはこちら

岐阜スズキ販売

検索

<http://www.suzuki.co.jp/dealer/gifu-suzuki/>

岐阜南店	岐阜市北鵜 2-50	058-272-4433	大垣店	大垣市上面 2-93	0584-83-7787
長良店	岐阜市長良西野前 53-1	058-296-4016	可児店	可児市坂戸 788-3	0574-61-0555
岐南店	羽島郡岐南町三宅 3-294	058-247-3747	土岐店	土岐市泉大島町 5-9	0572-54-3101
鵜沼店	各務原市鵜沼西町 1-645	058-379-5050	多治見店	多治見市光ヶ丘 2-34-1	0572-23-0883
関店	関市稲口 530-1	0575-21-7131	中古車	岐阜市北鵜 2-52-2	058-276-9415
北方店	本巣郡北方町高屋 1305-1	058-216-6133			



清流ジェンヌ

ホームページはこちら

清流ジェンヌ

検索

<https://www.suzuki.co.jp/dealer/joshikai/gifu-suzuki/>

清流ジェンヌとは

「岐阜のみなさまに、スズキをもっと身近に感じていただきたい」そんな思いで結成された岐阜スズキ販売株式会社の女性社員によるプロジェクトチームです。岐阜県在住のスズキユーザー様の生活がより楽しく、快適なものになるように、クルマという枠を超えて様々な活動や催しの企画、運営をしています。